

# แนวปฏิบัติที่ดี ด้านการบูรณาการงานวิจัยเข้ากับการเรียนการสอน หรือการบริการวิชาการ คณะครุศาสตร์มหาวิทยาลัยราชภัฏกาฬสินธุ์

## หลักการ

ตามเกณฑ์คุณภาพการศึกษาระดับอุดมศึกษาได้ระบุว่าหน่วยงานหรือสถาบันอุดมศึกษาแต่ละแห่งอาจมีจุดเน้นในเรื่องการวิจัยที่แตกต่างกันขึ้นกับสภาพแวดล้อมและความพร้อมของแต่ละสถาบัน อย่างไรก็ตาม ทุกสถาบันอุดมศึกษาจำเป็นต้องมีพันธกิจนี้เป็นส่วนหนึ่งของพันธกิจสถาบัน ดังนั้น จึงต้องมีระบบและกลไกควบคุมให้สามารถดำเนินการในพันธกิจด้านนี้ได้อย่างมีประสิทธิภาพและคุณภาพตามจุดเน้นเฉพาะของแต่ละสถาบันเพื่อให้ได้ผลงานวิจัยและงานสร้างสรรค์ที่เกิดประโยชน์ การวิจัยจะประสบความสำเร็จและเกิดประโยชน์จำเป็นต้องมีส่วนประกอบที่สำคัญ 3 ประการ คือ 1) คณะต้องมีแผนการวิจัย มีระบบและกลไกตลอดจนมีการสนับสนุนทรัพยากรให้สามารถดำเนินการได้ตามแผน 2) อาจารย์มีส่วนร่วมในการวิจัยอย่างเข้มแข็งโดยสามารถบูรณาการงานวิจัยเข้ากับการเรียนการสอน การบริการวิชาการและพันธกิจอื่นๆ ของคณะ และ 3) ผลงานวิจัยมีคุณภาพ มีประโยชน์ สอนองยุทธศาสตร์ของชาติและมีการเผยแพร่อย่างกว้างขวางเพื่อให้ผลการวิจัยประสบความสำเร็จและเกิดประโยชน์ตามส่วนประกอบที่สำคัญในข้อ 2 คณะจึงเห็นความสำคัญและกำหนดจัดทำแนวทางการบูรณาการงานวิจัยเข้ากับการเรียนการสอนหรือการบริการวิชาการ

## ความหมาย

การบูรณาการ (Integration) หมายถึง การผสมผสานกลมกลืนของแผน กระบวนการ สารสนเทศ การจัดสรรทรัพยากร การปฏิบัติการ ผลลัพธ์ และการวิเคราะห์ เพื่อสนับสนุนเป้าประสงค์ที่สำคัญของสถาบัน การบูรณาการที่มีประสิทธิภาพเป็นมากกว่าความสอดคล้องไปในทางเดียวกัน ซึ่งการดำเนินงานของแต่ละองค์ประกอบภายในระบบการจัดการ ผลการดำเนินการมีความเชื่อมโยงกันเป็นอันหนึ่งอันเดียวกันอย่างสมบูรณ์

## รูปแบบการบูรณาการงานวิจัยเข้ากับการเรียนการสอนหรือการบริการวิชาการ

รูปแบบการบูรณาการงานวิจัยเข้ากับการเรียนการสอนหรือการบริการวิชาการของคณะครุศาสตร์มหาวิทยาลัยราชภัฏกาฬสินธุ์ มี 3 รูปแบบ ดังนี้

### รูปแบบที่ 1 การนำขั้นตอนดำเนินการวิจัย หรือศาสตร์การวิจัยระบุในแผนการสอน

#### แนวทางดำเนินงาน

ระบุกิจกรรมที่เป็นขั้นตอน หรือศาสตร์ของการวิจัยใน มคอ.3 หมวดที่ 5 แผนการสอนและการประเมินผล

วิธีดำเนินงาน ตามตัวอย่างนี้

## (ตัวอย่าง) แผนการสอนและการประเมินผล

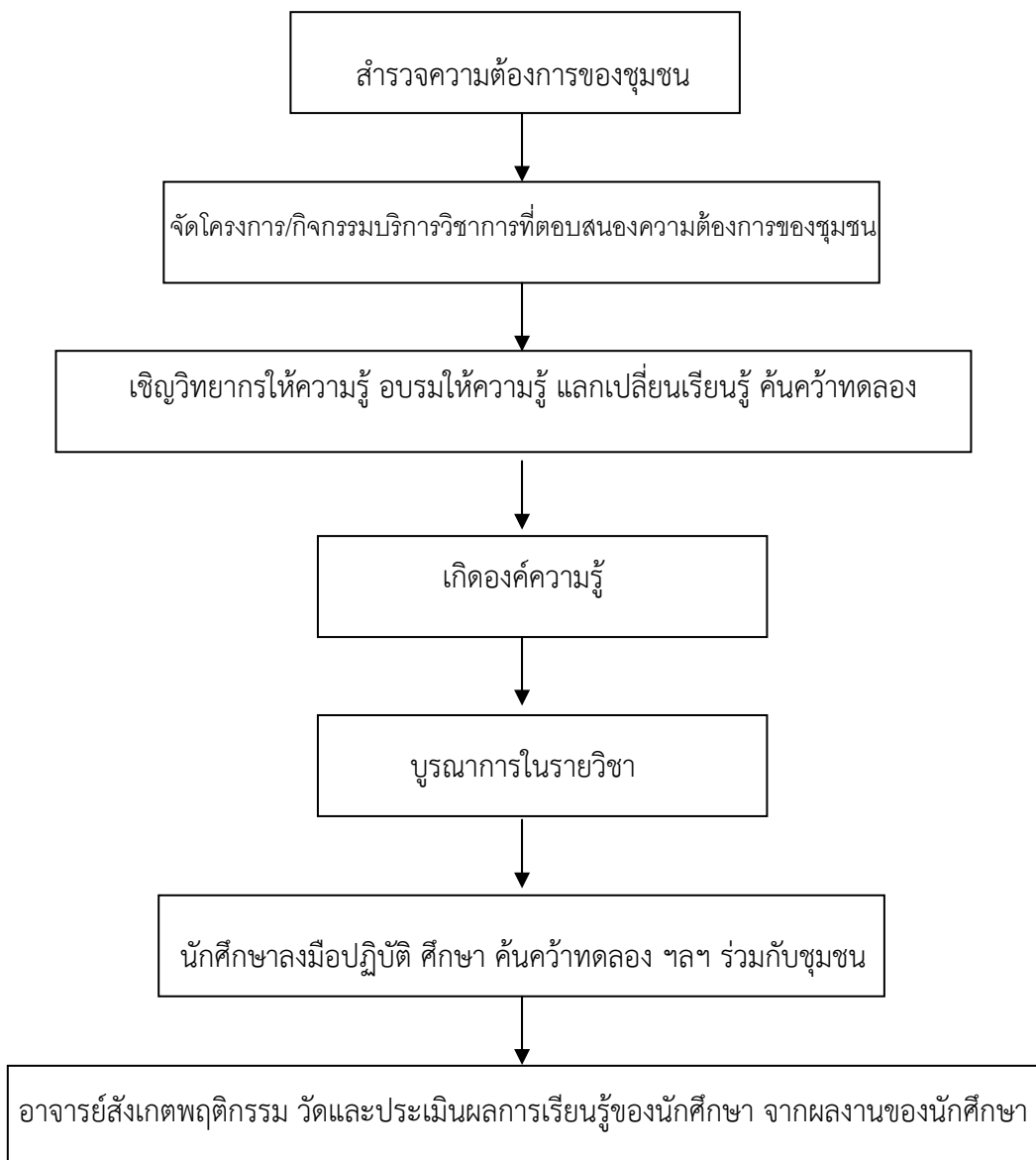
สัปดาห์ที่ (ชั่วโมง)	หัวข้อ	กิจกรรมการเรียนรู้	สื่อการสอน	กระบวนการ วิจัย/ศาสตร์การ วิจัย
1 (4)	-	-แนะนำรายวิชา -ทดสอบก่อนเรียน -บรรยาย/อภิปราย/ สรุป -แบ่งกลุ่มนำเสนองาน	-แบบทดสอบ -เอกสารประกอบการ สอน -PowerPoint	-
2-3(8)	-	-นำเสนองาน (กลุ่มที่ 1,2) - บรรยาย/อภิปราย/สรุป -วิเคราะห์ข้อสอบ	-เอกสารประกอบการ สอน -PowerPoint -โปรแกรม TAP*	การกำหนดปัญหา การวิจัย
4-5(8)	-	-นำเสนองาน (กลุ่มที่ 3,4) บรรยาย/อภิปราย/สรุป -วิเคราะห์ข้อสอบ	-เอกสารประกอบการ สอน -PowerPoint -โปรแกรม TAP	การตั้งสมมติฐาน
6-7(8)	-	-นำเสนองาน (กลุ่มที่ 5,6) -บรรยาย/อภิปราย/ สรุป -วิเคราะห์ข้อสอบ	-เอกสารประกอบการ สอน -PowerPoint -โปรแกรม TAP	การเก็บรวบรวม ข้อมูล
8(4)	ทดสอบกลางภาค		-แบบทดสอบ	

รูปแบบที่ 2 การนำองค์ความรู้ที่ได้จากการบริการวิชาการมาบูรณาการกับรายวิชาที่มีเนื้อหาสอดคล้อง

แนวดำเนินงาน ดำเนินการตามขั้นตอน ดังนี้

1. สังเคราะห์องค์ความรู้จากการบริการวิชาการ
2. พิจารณารายวิชาที่สอดคล้องกับองค์ความรู้จากการบริการวิชาการ
3. ระบุกิจกรรมการบูรณาการใน มคอ.3 หมวดที่ 5 แผนการสอนและการประเมินผล
4. ดำเนินการบูรณาการ การเรียนการสอนกับการบริการวิชาการ
5. วัดและประเมินผลการเรียนรู้

วิธีดำเนินงาน



**รูปแบบที่ 3** การบูรณาการรายวิชาที่สอดคล้องกับองค์ความรู้ของการบริการวิชาการและฝึกปฏิบัติให้นักศึกษา โดยให้นักศึกษาสามารถถ่ายทอดองค์ความรู้ได้ด้วยตนเอง

**แนวดำเนินงาน** ดำเนินการตามขั้นตอนดังนี้

1. พิจารณารายวิชาที่สอดคล้องกับองค์ความรู้จากการบริการวิชาการ
2. ระบุกิจกรรมการบูรณาการใน มคอ.3 หมวดที่ 5 แผนการสอนและการประเมินผล
3. ให้นักศึกษาค้นคว้าและเรียนรู้ เพื่ออภิปรายปรากฏการณ์ พร้อมทั้งค้นพบองค์ความรู้หรือเทคนิคของการบริการวิชาการด้วยการปฏิบัติจริงจนสามารถถ่ายทอดองค์ความรู้ได้
4. จัดให้นักศึกษามีส่วนร่วมในการให้บริการวิชาการกับชุมชน เช่น การเป็นผู้ช่วยวิทยากร การดำเนินงานอื่นๆ เป็นต้น
5. วัดและประเมินผลการเรียน

**วิธีดำเนินงาน**

